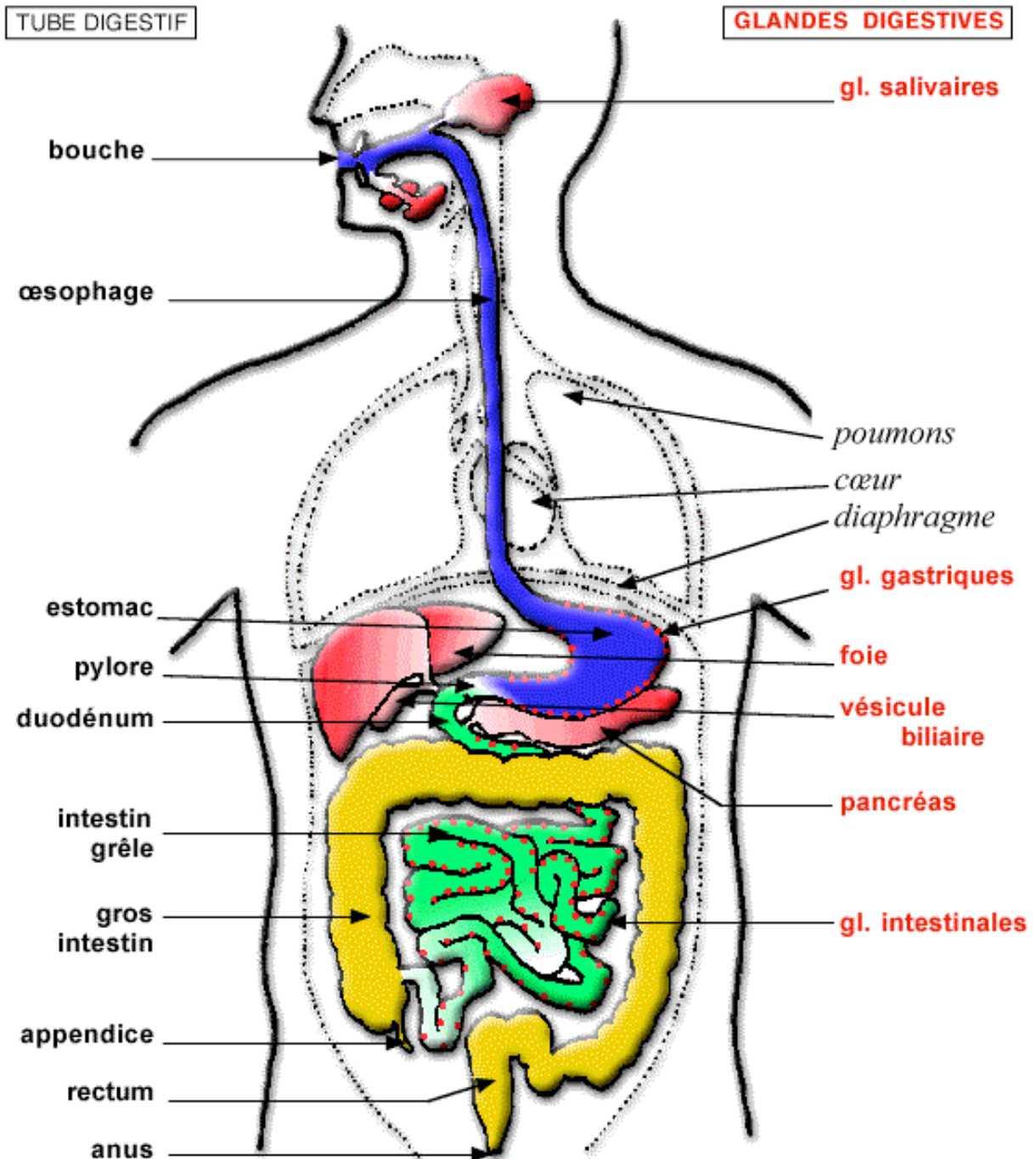


## L'apport de nutriments aux organes • Fiche - Bilan

L'apport d'énergie aux organes – Fiche - Bilan

### A. Schéma de l'appareil digestif

►► Au fur et à mesure des 3 séances de T.P, compléter les légendes des organes du tube digestif et des glandes digestives. Coloriez d'un trait rouge l'emplacement des glandes digestives.



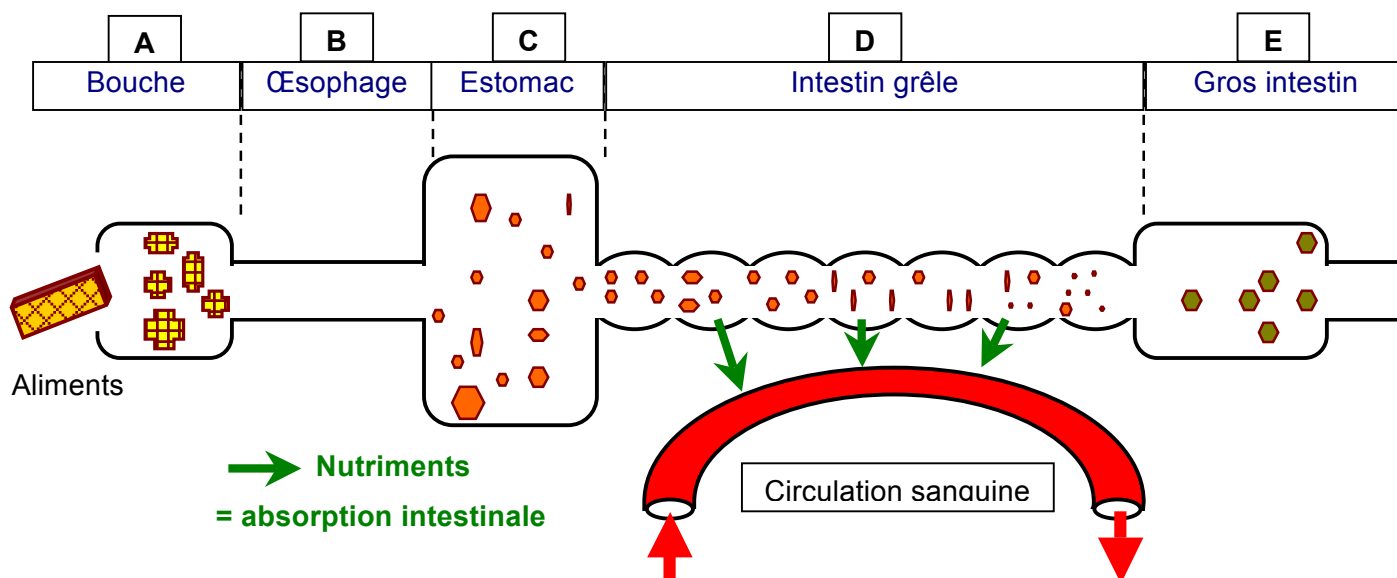
L'appareil digestif est l'ensemble des organes qui permettent la digestion, il est formé de deux ensembles d'organes : le tube digestif et les glandes digestives.

Le tube digestif est l'ensemble des organes à paroi musculieuse, traversés par les aliments : la bouche, l'œsophage, l'estomac, l'intestin grêle et le gros intestin.

Les glandes digestives sécrètent des sucs digestifs qui permettent la transformation chimique des aliments en nutriments solubles et assimilables (absorption intestinale).

## B. La transformation des aliments

► Identifier dans les cadres les organes du tube digestif représentés par les différentes lettres. Souligner en rouge le nom des organes dans lesquels se fait la digestion. Compléter le schéma en montrant à l'aide de petites flèches rouges la sécrétion des enzymes digestives et par des flèches vertes les échanges entre le tube digestif et le sang. Ajouter la légende « circulation sanguine ».



► Compléter le tableau en indiquant les actions mécaniques et chimiques effectuées par les différents organes du tube digestif et l'état des aliments ingérés.

	A et B	C	D	E
Actions mécaniques	Fragmentation par les dents et ramollissement par la salive. Contraction pour faire avancer la boulette d'aliments déglutis.	Brassage et contractions	Brassage et contractions pour faire avancer le chyle à la vitesse moyenne d'un mètre par heure.	Compaction des aliments non digérés ou non-digérables, contractions pour faire avancer les déchets vers l'anus.
Actions chimiques	La salive commence la digestion de l'amidon en sucre.	Le suc gastrique en milieu acide digère partiellement les protéines.	La bile, le suc pancréatique et le suc intestinal digèrent les glucides, les lipides et les protides pour les transformer en nutriments assimilables	Aucune
État des aliments	Solides et fragmentés et mouillés	Une bouillie	Un liquide avec des petits fragment et des fibres	Masses compactées

La digestion représente la transformation progressive sous l'action des différents sucs digestifs, des aliments grossiers en nutriments dissous.

Les nutriments quittent l'intestin grêle, traverse la paroi des villosités et passe dans le sang. C'est l'absorption intestinale. On dit que les nutriments sont assimilables car ils peuvent traverser la paroi formée de cellules, alors que la plupart des aliments ne l'étaient pas.