

L'apport de nutriments aux organes • Fiche - Bilan

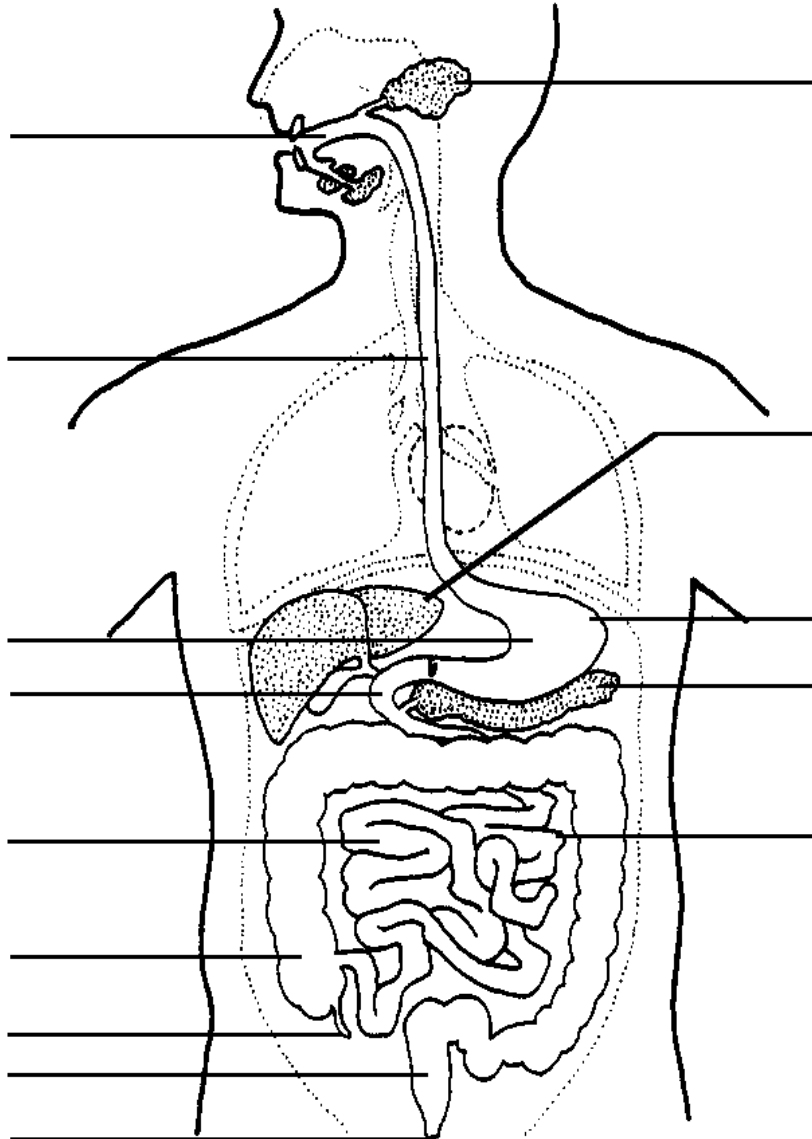
L'apport de nutriments aux organes – Fiche - Bilan

A. Schéma de l'appareil digestif

► Au fur et à mesure des 3 séances de T.P., compléter les légendes des organes du tube digestif et des glandes digestives. Coloriez d'un trait rouge l'emplacement des glandes digestives.

Le tube digestif

Les glandes digestives



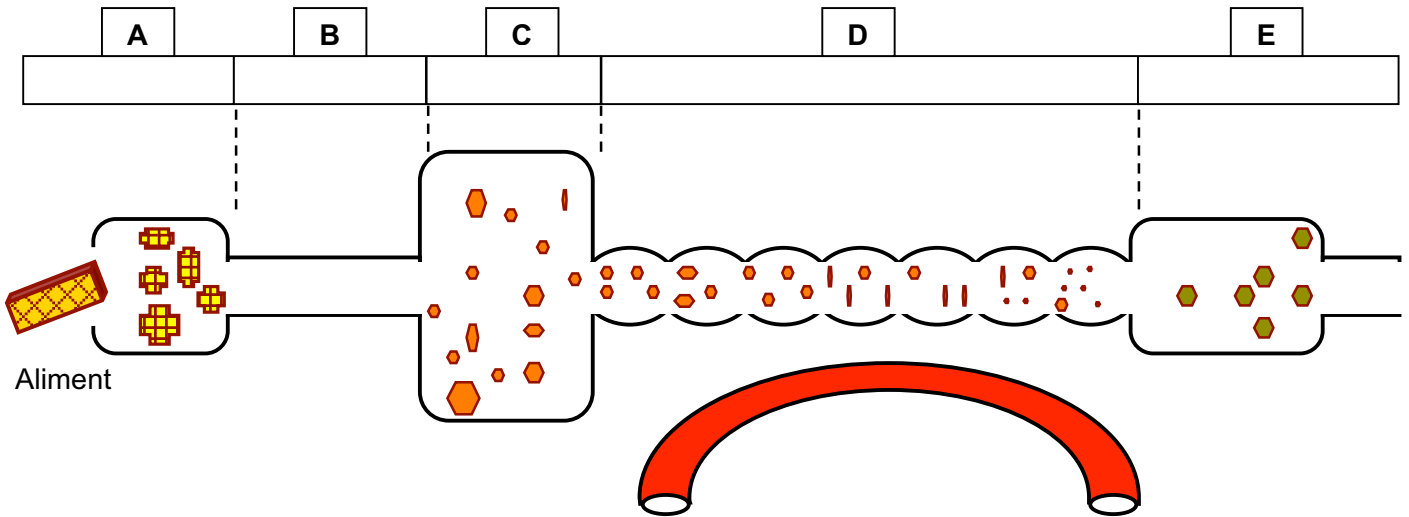
L'appareil digestif est l'ensemble des organes qui permettent la digestion, il est formé de deux ensembles d'organes : _____.

Le tube digestif est l'ensemble des organes à paroi musculieuse, traversés par les aliments : _____.

Les glandes digestives sécrètent _____ qui permettent _____.

B. La transformation des aliments

► Identifier dans les cadres les organes du tube digestif représentés par les différentes lettres. Souligner en rouge le nom des organes dans lesquels se fait la digestion. Compléter le schéma en montrant à l'aide de petites flèches rouges la sécrétion des enzymes digestives et par des flèches vertes les échanges entre le tube digestif et le sang. Ajouter la légende « circulation sanguine ».



► Compléter le tableau en indiquant les actions mécaniques et chimiques effectuées par les différents organes du tube digestif et l'état des aliments ingérés.

	A	B	C	D	E
Actions mécaniques					
Actions chimiques					
État des aliments					