

AUTOUR DU MÉTABOLISME CELLULAIRE

Prélevés dans le milieu extérieur

Air inspiré

Aliments et nutriments

Sang appauvri en dioxygène et enrichi en dioxyde de carbone

Sang enrichi en dioxygène et appauvri en dioxyde de carbone

O₂

Rejetés dans le milieu extérieur

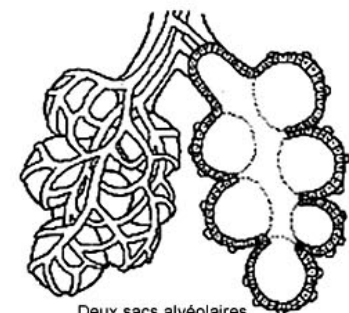
Air expiré

Urine

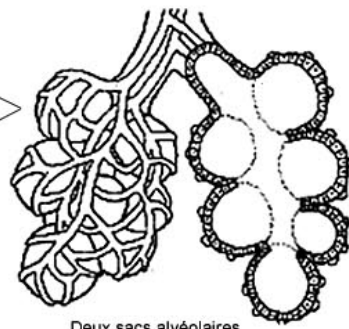
Sang appauvri en dioxygène et enrichi en dioxyde de carbone

Sang enrichi en dioxygène et appauvri en dioxyde de carbone

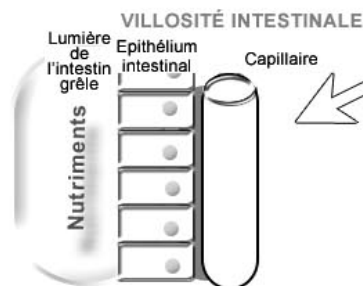
CO₂



Deux sacs alvéolaires entourés d'un système capillaire permettant les échanges gazeux entre l'air et le sang



Deux sacs alvéolaires entourés d'un système capillaire permettant les échanges gazeux entre l'air et le sang



VILLOSITÉ INTESTINALE

Lumière de l'intestin grêle

Nutriments

Epithélium intestinal

Capillaire

REINS - Pyramide rénale

Un néphron

Urée

Acide urique

Sang

Urine

Les circulations sanguine et lymphatique assurent le transport et la distribution

ORGANE

Cellule

Vers l'appareil circulatoire sanguin (veines caves)

Capillaire sanguin

Hématie

Endothélium du capillaire (paroi)

LE MILIEU INTÉRIEUR

Sang

Sortie d'un granulocyte neutrophile

Lymphe inter-cellulaire non endiguée ou interstitielle

Entrée d'un petit lymphocyte

Plasma

Lymphe endiguée ou canalisée

Capillaire lymphatique en cul-de-sac