

# AUTOUR DU MÉTABOLISME CELLULAIRE

**ABSORPTION**  
ABSORPTION

**REJET**  
REJET

Air inspiré

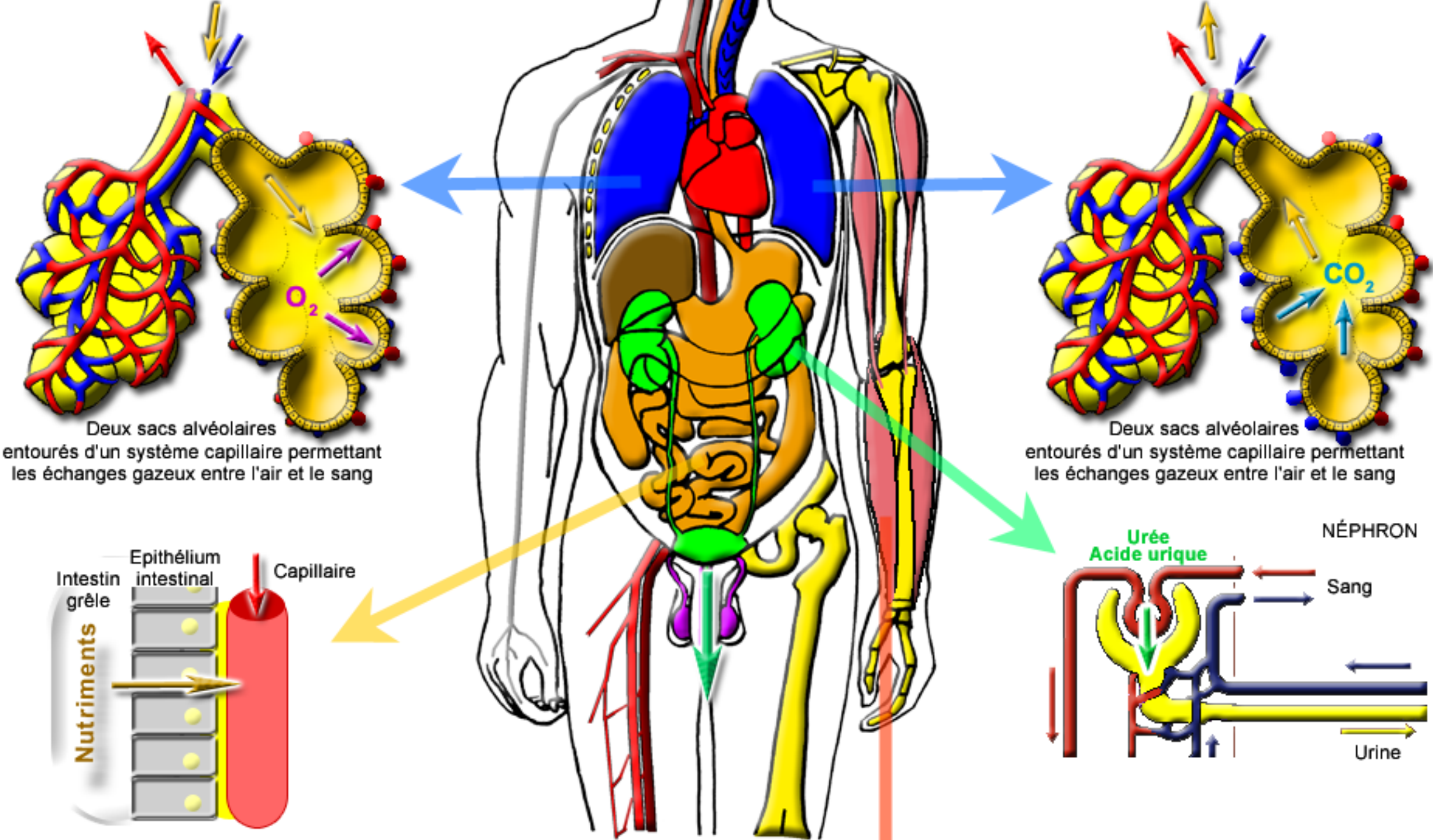
Air expiré

Aliments

Urine

- Inspiration de l'air
- Sang appauvri en dioxygène et enrichi en dioxyde de carbone
- Sang enrichi en dioxygène et appauvri en dioxyde de carbone

- Expiration de l'air
- Sang appauvri en dioxygène et enrichi en dioxyde de carbone
- Sang enrichi en dioxygène et appauvri en dioxyde de carbone



## LE MILIEU INTÉRIEUR

