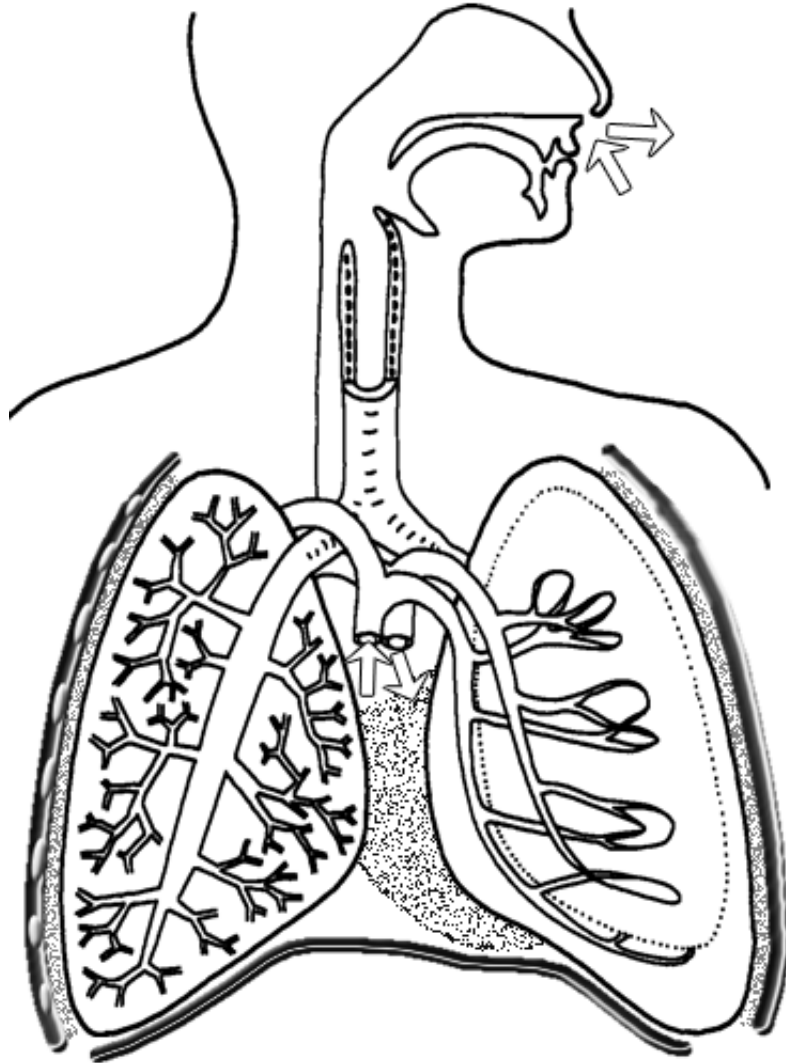


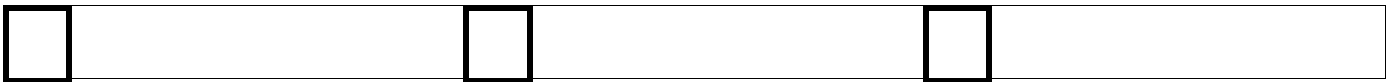
## L'origine du dioxygène utilisé par les organes – Fiche bilan

L'apport de dioxygène aux organes – TD4 - Fiche bilan - Les schémas

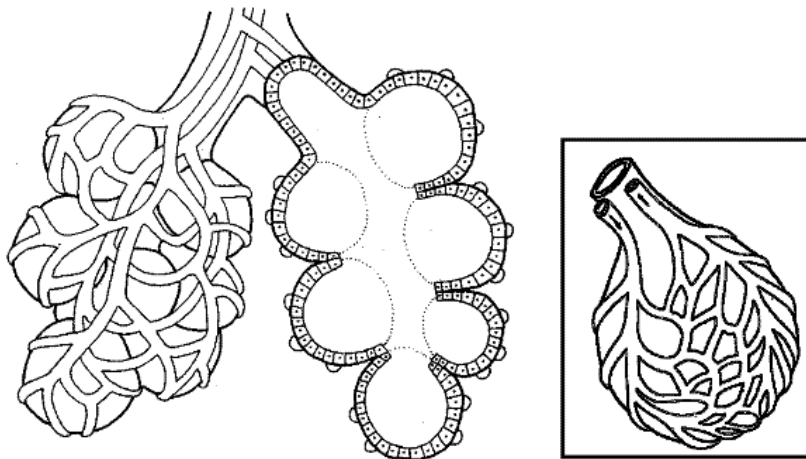
### A. Schéma de l'appareil respiratoire mettant en évidence des voies respiratoires



Légendes des couleurs



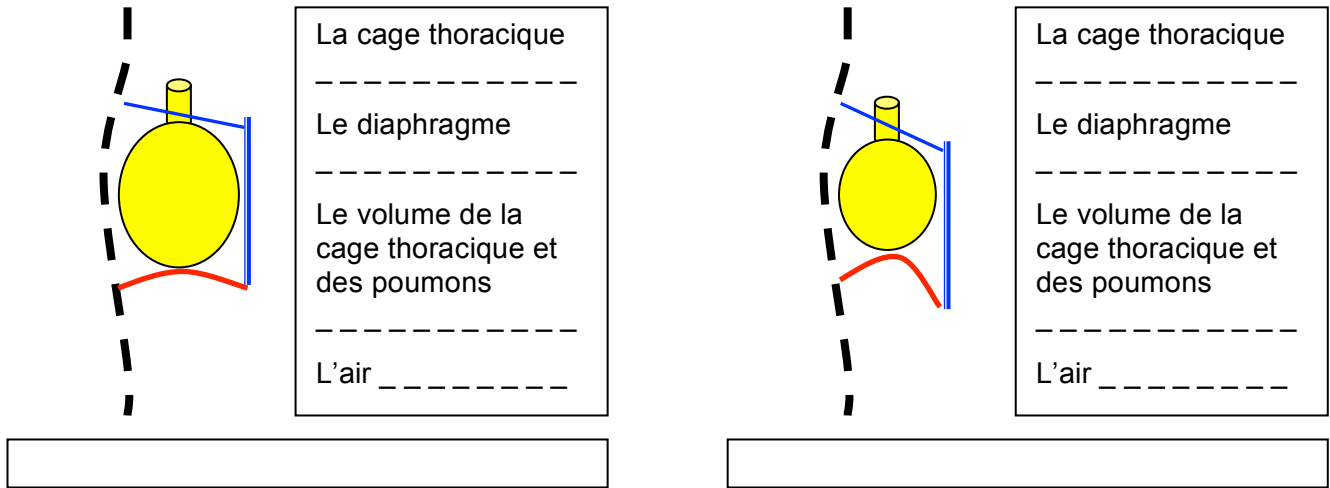
Titre



➤ **Consignes générales à appliquer au fur et à mesure des découvertes en cours et TP**

- Compléter les légendes des schémas et colorier les voies, dessiner les flèches montrant les échanges :
- en **jaune** le trajet de l'air et en violet les échanges de dioxygène
  - en **rouge** le trajet du sang riche en dioxygène,
  - en **bleu** le trajet du sang pauvre en dioxygène.

**B. Le renouvellement de l'air dans les poumons**



**C. Les échanges gazeux au niveau d'un alvéole pulmonaire**

