

L'absorption : le passage des nutriments dans le sang

Nutrition – L'approvisionnement du sang en nutriments – TP2

Nous avons vu précédemment comment transitaient les aliments ingérés.

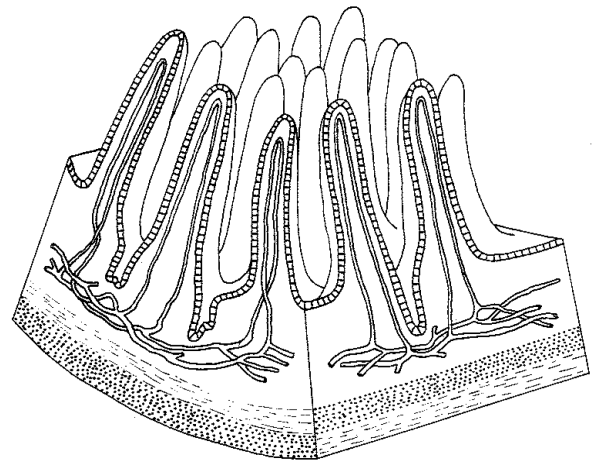
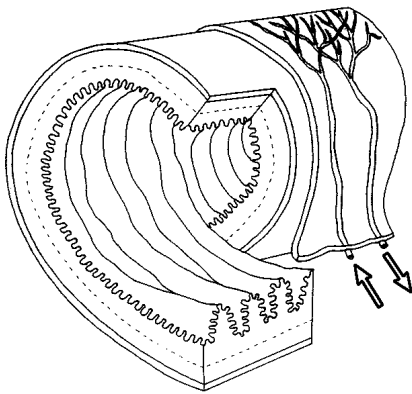
- **Problème qui reste à résoudre durant cette séance :**
Où et comment les nutriments deviennent-ils accessibles aux organes ?

A. L'intestin grêle, une surface d'absorption remarquable

Observation de la préparation microscopique d'une coupe transversale d'intestin grêle de souris.

1. Première étape de l'observation

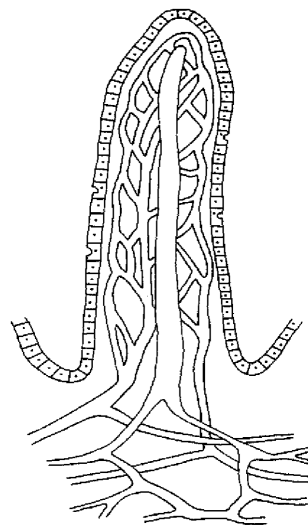
- Après observation, à l'œil nu puis au faible grossissement du microscope, compléter les légendes du schéma de la coupe transversale de l'intestin grêle et de sa paroi. À l'aide d'un carré rouge, indiquer sur le schéma de gauche la portion représentée à droite. Colorer les vaisseaux sanguins et indiquer si nécessaire le sens de circulation. Écrire un titre.



Titre :

2. Deuxième étape de l'observation

- Observer la préparation au moyen puis au fort grossissement. C'est l'occasion de reconnaître les glandes intestinales microscopiques situées dans la paroi de l'intestin grêle.
- Après observation au microscope, compléter les légendes du schéma d'une villosité intestinale. Colorer les glandes intestinales en vert et les vaisseaux sanguins en rouge, indiquer le sens de circulation. Écrire un titre.



Titre :

3. Dosages dans le sang à la sortie de l'intestin grêle

Prélèvement sanguin	Nutriments	Glucose (sucre) en g/L	Autres nutriments (unités lipidiques et acides aminés) en g/L
Sang prélevé avant un repas		0,8 à 1	4 à 8
Sang prélevé 6h après un repas		1,5 à 2 et parfois plus	35 à 40

B. Conclusion

- À l'aide de l'ensemble des observations et documents, dire ce qui peut permettre de dire que la paroi interne de l'intestin grêle est une surface d'échanges entre le tube digestif (l'extérieur du corps) et le sang (milieu intérieur du corps).

.....

.....

.....

.....

.....

.....

.....

.....

.....

.....

➤ Compétences

On évalue

- L'utilisation du microscope (besoin de coups de pouces)	A	B	C	D	
- La compréhension du contenu de la préparation microscopique et le choix de la partie à observer	A	B	C	D	
- le soin : qualité des flèches position des légendes	A	B	C	D	
- Mettre en relation des informations tirées de plusieurs documents	A	B	C	D	