

L'histoire d'un morceau de pain dans le tube digestif

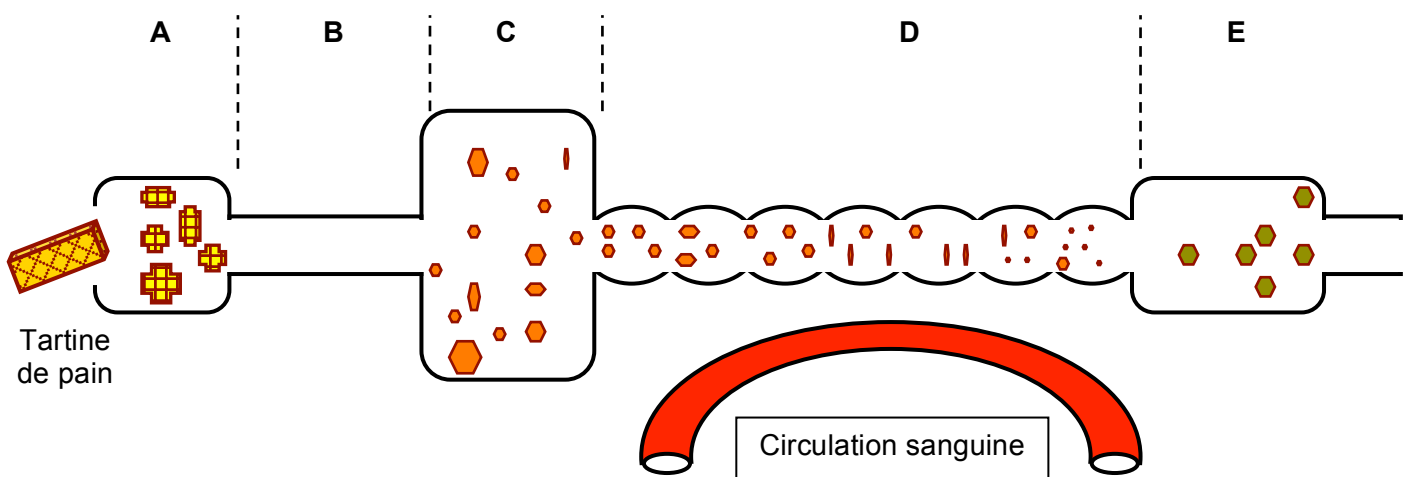
! VÉRIFIEZ VOS ACQUIS ! Le schéma représente de façon simplifiée les différents organes du tube digestif et l'histoire d'une tartine de pain beurrée avec de la confiture qui voyage dans ce tube.

Des informations utiles sont à disposition dans le schéma bilan en page 3.

A. Compléter un schéma

- Identifier les organes du tube digestif représentés par les différentes lettres. Souligner en rouge le nom des organes dans lesquels se fait la digestion. Compléter le schéma en montrant les échanges par des flèches et en ajoutant la légende « circulation sanguine ».

A =	D =
B =	E =
C =	

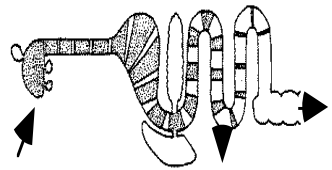
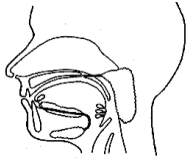


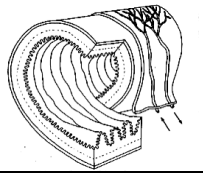


B. Compléter un tableau

- Compléter le tableau en indiquant les actions mécaniques et chimiques effectuées par les différents organes du tube digestif.

	A	B	C	D	E
Actions mécaniques					
Actions chimiques					

D. Schéma bilan des actions mécaniques et chimiques de la digestion dans le tube digestif

LE TUBE DIGESTIF	ACTION MÉCANIQUE	DESCRIPTION DU TRANSIT	ACTION CHIMIQUE SOUS L'ACTION DES SUCS DIGESTIFS				Eau Sels minéraux Vitamines	PAROI DU TUBE DIGESTIF	SANG
			✂ = SIMPLIFICATION DES ALIMENTS POUR LES RENDRE ASSIMILABLES						
 LE TRANSIT DES ALIMENTS			SUCS DIGESTIFS qui agissent:	Glucides (farine, pain et sucres) Amidon Sucres	Lipides (huile et graisses)	Protides (viandes)			
 BOUCHE	Mastication et ramollissement par la salive formant une bouillie.	Bouillie grossière et pâteuse.	SALIVE	✂ ↓	↓	↓	↓	Directement assimilables →	
ŒSOPHAGE	Contractions.	Boulette de cette même bouillie.	SALIVE	✂ ↓	↓	↓	↓		
 ESTOMAC	Brassage.	Liquide formé d'une suspension de fibres et particules: le CHYME .	SALIVE (quelques minutes) SUC GASTRIQUE En milieu acide	✂ ↓	↓	↓	✂ ↓		
 DUODÉNUM	Contractions.	Le chyme est déversé à l'ouverture du pylore.	BILE qui émulsionne les matières grasses (lipides) et SUC PANCRÉATIQUE	✂ ↓	↓	✂ ↓	✂ ↓	Eau → Sels minéraux → Vitamines →	
 INTESTIN GRÊLE	Brassage et contractions.	Liquide homogène contenant peu de particules visibles: le CHYLE .	BILE, SUC PANCRÉATIQUE (voir ci-dessus) et SUC INTESTINAL	✂ →	✂ →	✂ →	↓	Nutriments →	
GROS INTESTIN	Contraction et compaction des déchets et des aliments non assimilés.	Déshydratation des excréments	Déchets (excréments) rejetés par l'anus. ↓						