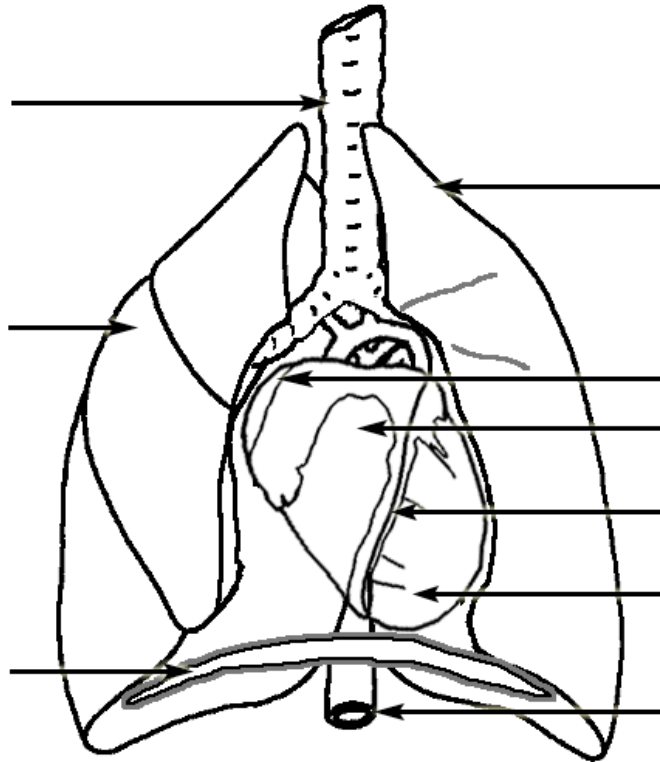


Dissection du cœur de Mouton

Nécessité d'une circulation sanguine - Fiche T.P. 2

A. Titre :

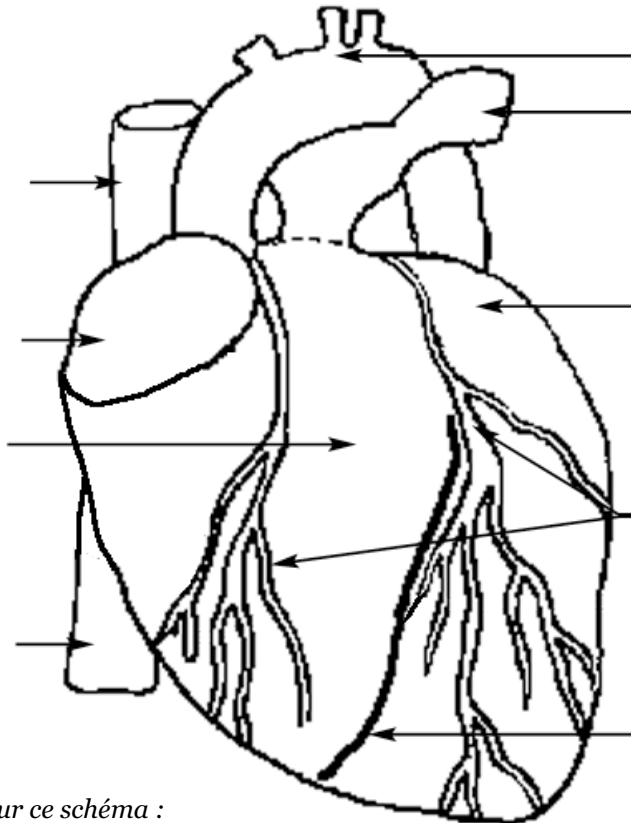
➤ Compléter les légendes.



B. Titre :

➤ Compléter les légendes

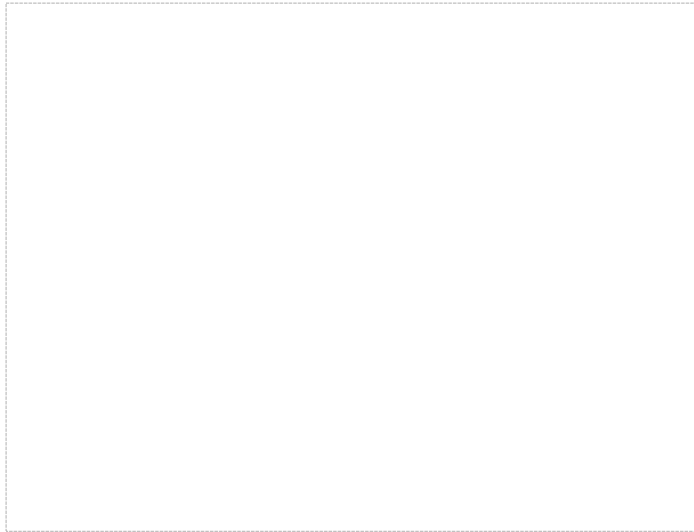
Indiquer au bas de la page la partie du cœur et les vaisseaux qui ne sont pas visibles sur ces deux schémas



➤ Ne sont pas visibles sur ce schéma :

C. Dessin légendé de la coupe transversale du cœur de mouton

- Situer la coupe sur le schéma précédent, dessiner la coupe dans le cadre et légender hors du cadre.



D. Titre :

- Compléter les légendes du schéma
- Colorier au crayon de couleur rouge les vaisseaux et les cavités contenant du sang riche en dioxygène et au crayon de couleur bleu, les vaisseaux et les cavités contenant du sang pauvre en dioxygène.
- Indiquer par des flèches, dessinées à l'aide de stylos des mêmes couleurs, le sens de circulation du sang.

