

# La fragmentation des aliments dans le tube digestif

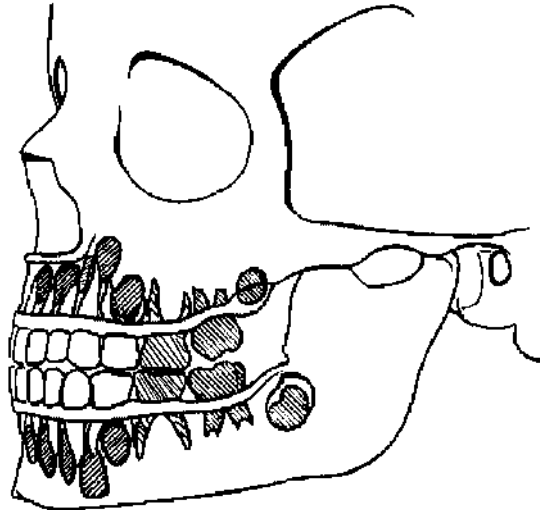
Nutrition – L’approvisionnement du sang en nutriments

## A. La mastication par les dents de la bouche.

### 1. Les dents de lait de l’enfant et les dents de l’adulte

L’homme possède deux générations de dents, mais cela ne concerne pas les molaires qui n’existent pas chez l’enfant (les molaires sont les dents de complément).

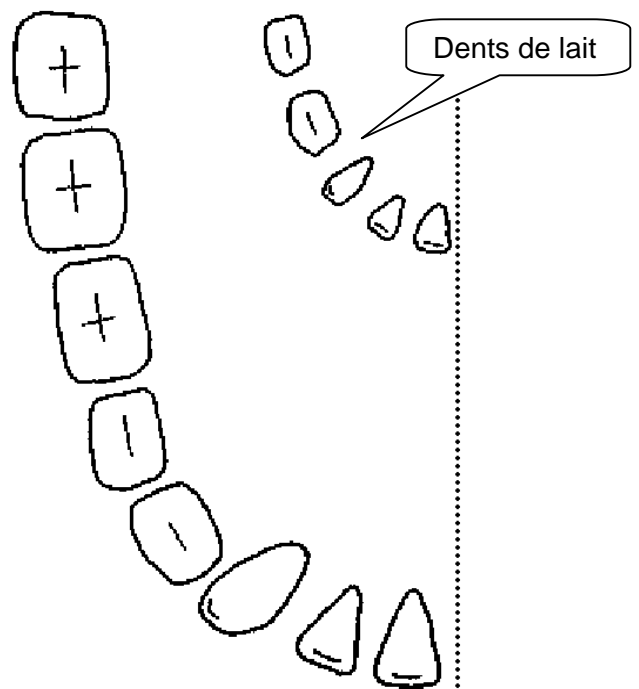
↳ Compléter le schéma du crâne d’un enfant de 6 ans en indiquant les légendes : *dents de lait*, *dents de remplacement* et *dents de complément*.



### 2. La mâchoire porte 4 sortes de dents

Chez l’homme il existe une symétrie bilatérale (la partie gauche est le miroir de la partie droite). De plus, nous possédons le même nombre de dents sur la mâchoire supérieure et sur la mâchoire inférieure. C’est pourquoi nous pouvons schématiser uniquement une demi-mâchoire pour connaître le nombre de nos dents.

↳ Compléter le schéma dentaire d’une demi-mâchoire en indiquant les légendes suivantes : *incisives*, *canine*, *prémolaires*, *molaires*.



↳ Compléter la formule dentaire de l'adulte en prenant comme exemple celle de l'enfant.

$$\text{FORMULE DENTAIRE DE L'ENFANT} = \frac{2i+1c+2pm}{2i+1c+2pm}$$

$$\text{FORMULE DENTAIRE DE L'ADULTE} = \frac{i+ \quad c+ \quad pm+ \quad m}{i+ \quad c+ \quad pm+ \quad m}$$

↳ En une phrase, indiquer quel est le rôle des dents dans la bouche ?

.....

.....

### 3. Conclusion

Il existe 4 sortes de dents. Elles ont toutes un rôle différent :

- les incisives .....
- les canines .....
- les prémolaires  
et les molaires .....

### B. Une bonne hygiène dentaire est importante

↳ Pourquoi une bonne hygiène dentaire est-elle importante pour assurer une bonne digestion ?

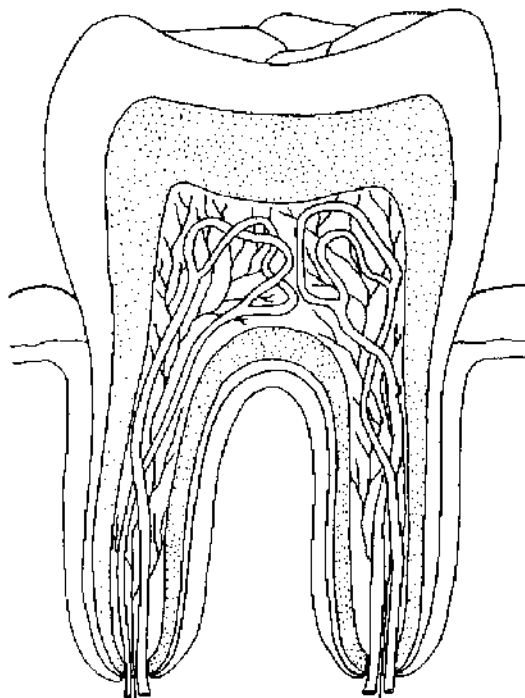
.....

.....

.....

↳ À l'aide du document p. 71 (Bordas) et des informations tirées du CDI

1) Compléter le schéma de la coupe longitudinale d'une molaire en ajoutant les légendes suivantes : « cuticule, émail, ivoire, pulpe, collet, cément, nerf, artère, veine, couronne, racine ».



2) Expliquer ce qu'est une carie et pourquoi il faut la soigner ?

.....

.....

.....

.....

.....

.....

.....

.....

.....

.....

3) Expliquer comment éviter les caries.

.....

.....

.....

.....

.....

.....

.....

.....

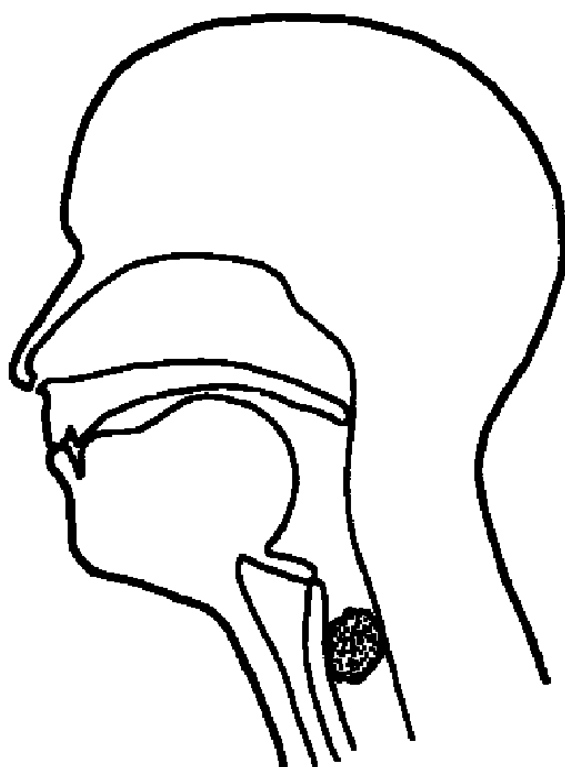
.....

.....

**C. La déglutition.**

↳ Problème à résoudre : la bouche et le pharynx étant communs à l'appareil respiratoire et à l'appareil digestif, montrer comment les aliments qui quittent la bouche sont envoyés dans l'œsophage.

↳ Pour répondre compléter le schéma en utilisant les légendes suivantes : « fosses nasales, palais, luvette, langue, pharynx, épiglotte, œsophage, boulette d'aliments broyés, trachée ».



**D. Les contractions de l'estomac et des intestins.**

---

↳ Doc.1a page 62 (Bordas) : « Radiographies de l'estomac et des intestins ».

↳ Activité. Répondre aux questions.

1) *Quelles sont les conséquences de ces contractions sur les aliments contenus par l'estomac et déjà broyés par les dents ?*

.....

.....

.....

.....

.....

.....

.....

.....

.....

.....

2) *Quel est le rôle des contractions de l'intestin grêle et du gros intestin ?*

.....

.....

.....

.....

.....

.....

.....

.....

.....

.....