

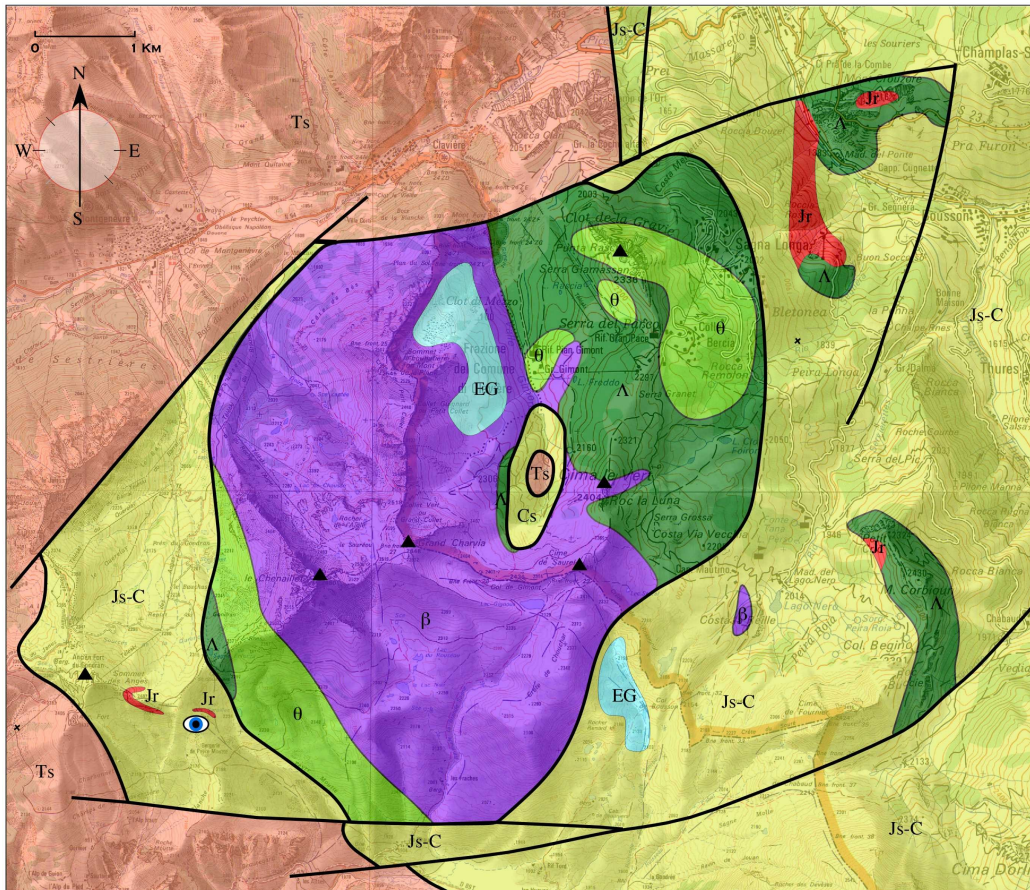
Le massif du Chenaillet



Panorama vu du lac de Sarailles



Panorama vu du lac de Sarailles



Document modifié d'après la carte Géologique de la France au 1/50 000, feuille de " Briançon" (n°823)
 © BRGM
 Avenue Claude Guillemin
 BP 6009
 45060 Orléans CEDEX
 - carte topographique 3536 E "Montgenèvre" au 1/25 000 © IGN
 136 bis Rue de Grenelle
 75 000 PARIS
 Toute utilisation à des fins commerciales est interdite
 Réalisé en Octobre 2003 par :
 J.P. Chouzenoux
 & P. Lacroix (Univ. Bordeaux I)
 Remerciements à M. B. SAURET (BRGM) pour ses précieux conseils

LE MASSIF DU CHENAILLET

- EG Quaternaire
Formations glaciaires
 - Js-C Crétacé et J. sup.
Calcaires blancs, bruns et schistes noirs
 - Jr Jurassique
Radiolarites
 - Ts Trias
Schistes
 - β Basaltes
 - θ Gabbros
 - λ Péritodites
 - Failles, chevauchements
 - Vue panoramique du massif
- 0 1 KM