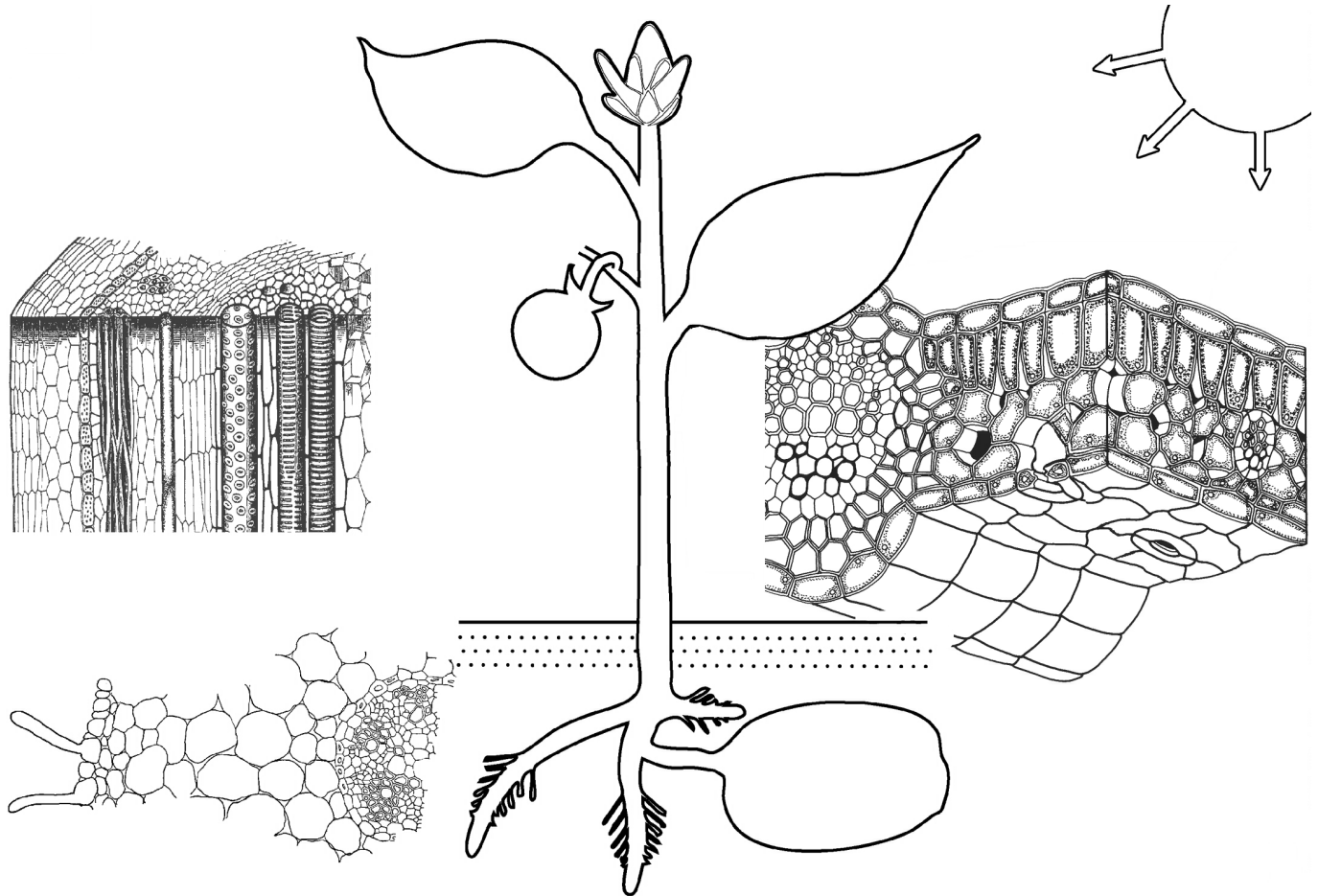


# TP. 8 et 9 - Le bilan des échanges chez une plante verte vasculaire

Génétique et Évolution - Chapitre 5 - La vie fixée chez les plantes, résultat de l'évolution

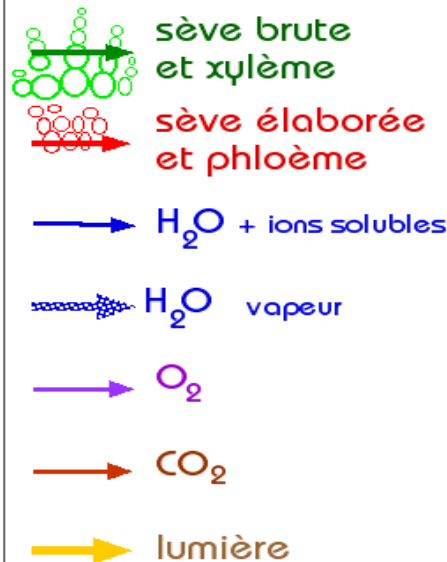
► À l'aide des légendes proposées en bas de page, compléter le schéma du haut de la page



## LES ÉTAPES

- A** : absorption racinaire
- B** : ascension de la sève brute
- C** : photosynthèse
- D** : circulation de la sève élaborée
- E** : utilisation et stockage de la matière organique

## LA CIRCULATION ET LES ÉCHANGES



## LES TISSUS ET LES ORGANES

- 1 : épiderme
- 2 : parenchyme chlorophyllien
- 3 : stomate
- 4 : phloème
- 5 : xylème
- 6 : poil absorbant
- 7 : bourgeon terminal
- 8 : fruit
- 9 : tubercule