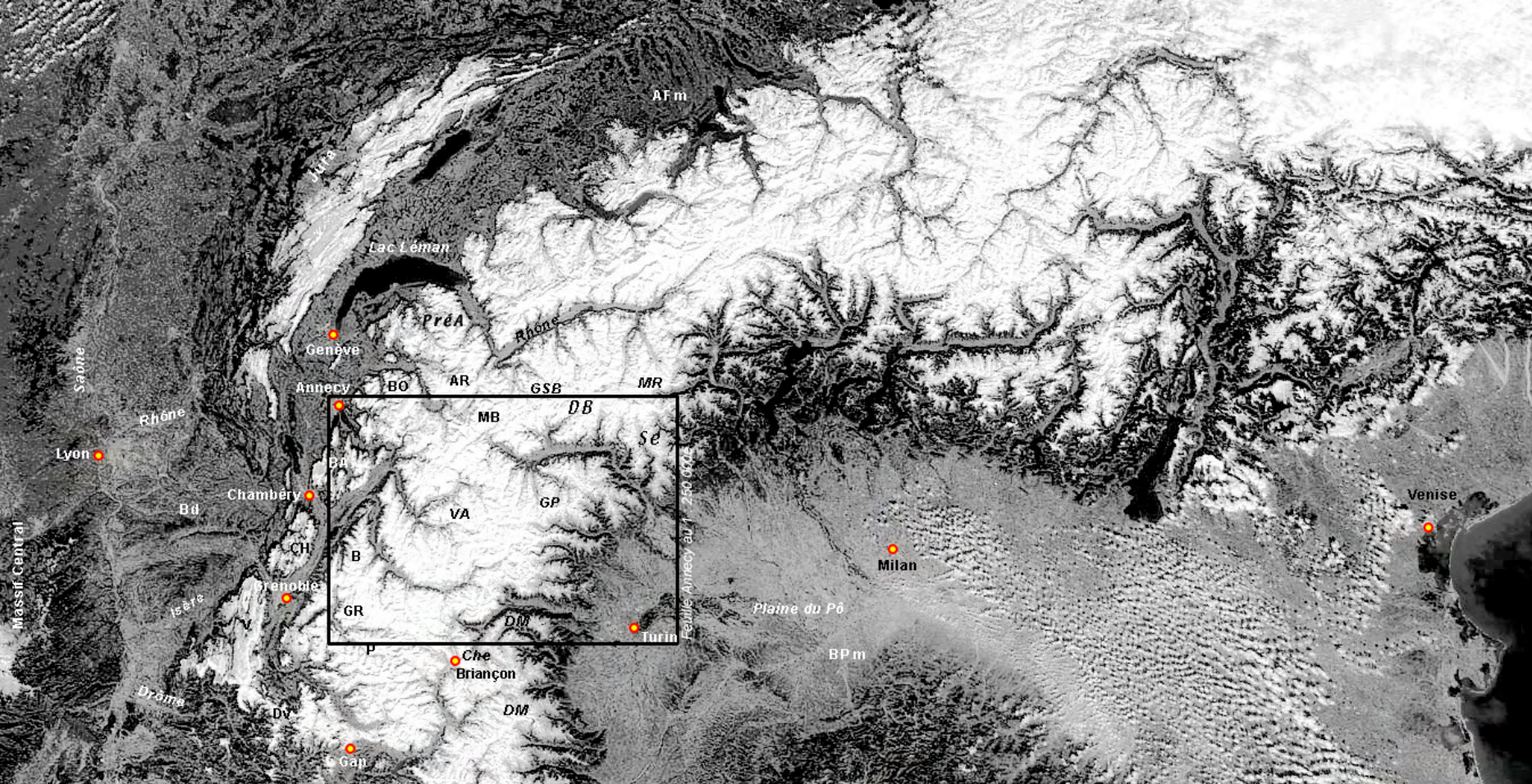


GÉOMORPHOLOGIE DES ALPES



Légende des ensembles

- | | |
|---|--|
| Bassins molassiques | Zone interne (talus européen - océans - bloc intermédiaire) |
| AFm. Avant fosse molassique | <u>Briançonnaise</u> |
| Bd. Bas dauphinois | GSB. Grand St-Bernard |
| BPm. Bassin molassique Padan | PréA. Préalpes |
| Vd. Valensole-Digne | VA. Vanoise |
| Zone externe (Plateforme cont. européenne) | <u>Piémontaise et liguro-piémontaise</u> |
| <u>Chaînes subalpines sédimentaires</u> | Che. Chenaillet |
| BA. Bauges | <u>Massifs cristallins</u> |
| BO. Bornes | DM. Dora Maira |
| CH. Chartreuse | GP. Grand Paradis |
| Dv. Dévoluy | MR. Mont Rose |
| M-E. Maures-Esterel | |
| V. Vercoirs | |
| <u>Massifs cristallins</u> | Zones sudalpine (Plateforme cont. Apulo-africaine) |
| AM. Ergentera-Mercantour | DB. Dent Blanche |
| AR. Aiguilles Rouges | Se Sesta |
| B. Belledone | |
| GR. Grandes Rousses | |
| MB. Mont Blanc | |
| P. Pelvoux | |