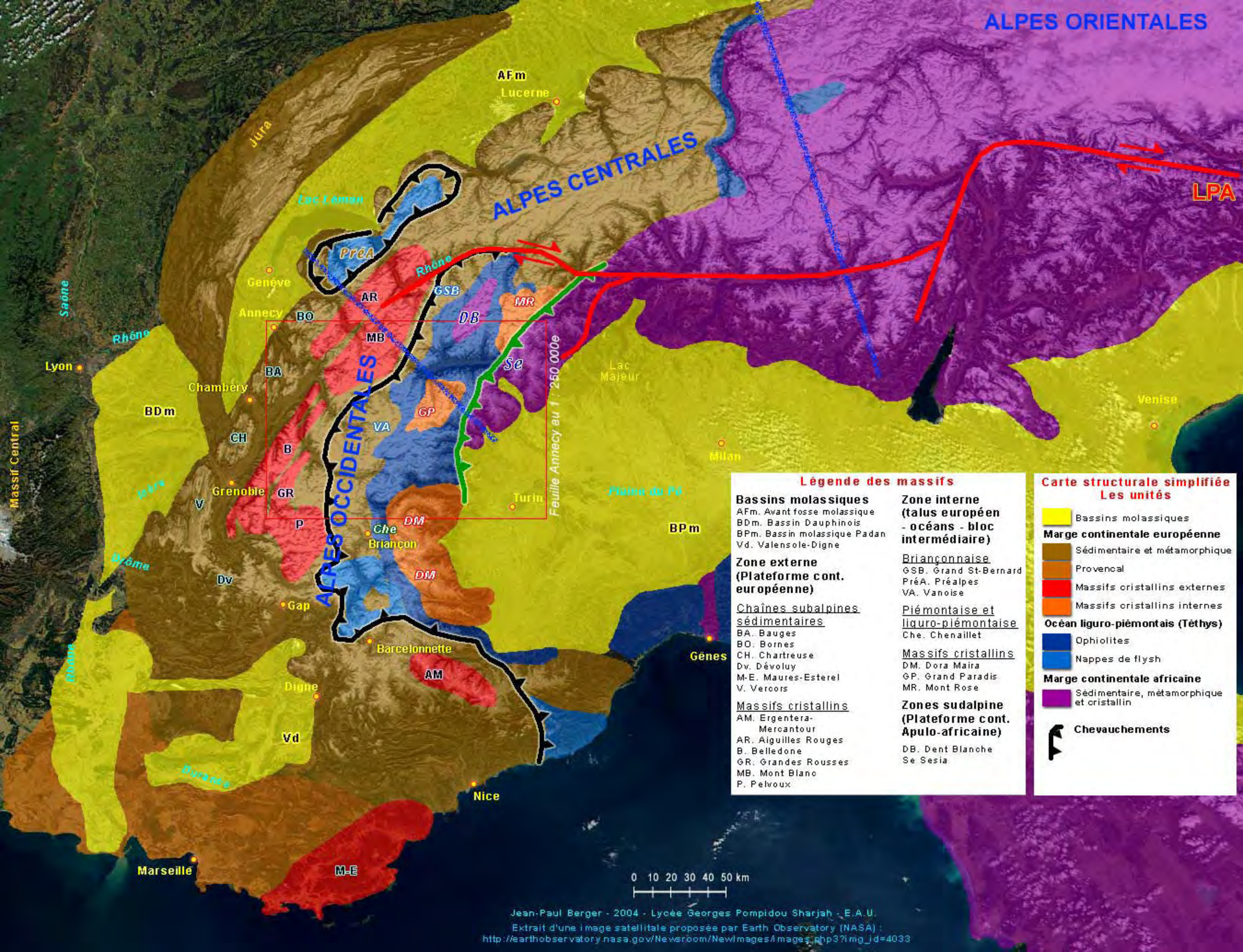


ALPES CENTRALES

ALPES OCCIDENTALES

LPA



Légende des massifs

Bassins molassiques

- AFm. Avant fosse molassique
- BDm. Bassin Dauphinois
- BPm. Bassin molassique Padan
- Vd. Valensole-Digne

Zone externe (Plateforme cont. européenne)

Chaînes subalpines sédimentaires

- BA. Bauges
- BO. Bornes
- CH. Chartreuse
- Dv. Dévoluy
- M-E. Maures-Esterel
- V. Vercors

Massifs cristallins

- AM. Ergentera-Mercantour
- AR. Aiguilles Rouges
- B. Belledone
- GR. Grandes Rousses
- MB. Mont Blanc
- P. Pelvoux

Zone interne (talus européen - océans - bloc intermédiaire)

Briançonnaise

- GSB. Grand St-Bernard
- PréA. Préalpes
- VA. Vanoise

Piémontaise et liguro-piémontaise

- Che. Chenaillet

Massifs cristallins

- DM. Dora Maira
- GP. Grand Paradis
- MR. Mont Rose

Zones sudalpine (Plateforme cont. Apulo-africaine)

- DB. Dent Blanche
- Se. Sesia

Carte structurale simplifiée Les unités

- Bassins molassiques
- Marge continentale européenne
  - Sédimentaire et métamorphique
  - Provençal
  - Massifs cristallins externes
  - Massifs cristallins internes
- Océan liguro-piémontais (Téthys)
  - Ophiolites
  - Nappes de flysh
- Marge continentale africaine
  - Sédimentaire, métamorphique et cristallin

Chevauchements

